

北海道メジャーグループ・ プロジェクト2021発表

担当分野：地域コミュニティ

NPO法人北海道エコビレッジ

推進プロジェクト

スタッフ：本井祐太

エコビレッジとは

- 住民が互いに支えあう仕組み
- 環境に負荷の少ない生活を志すコミュニティ



農的暮らし



国際・地域交流



研修・視察



北海道メジャーグループでの活動

2020アウトプット（一部）



SDGs研修！

余市エコビレッジ

多世代・多様な人々の包含

地域の自立（経済・資源・人）

2021アウトプット

ワインツーリズム！

全市町

余市町役場

インバウンド！

余市観光協会



JAよいち

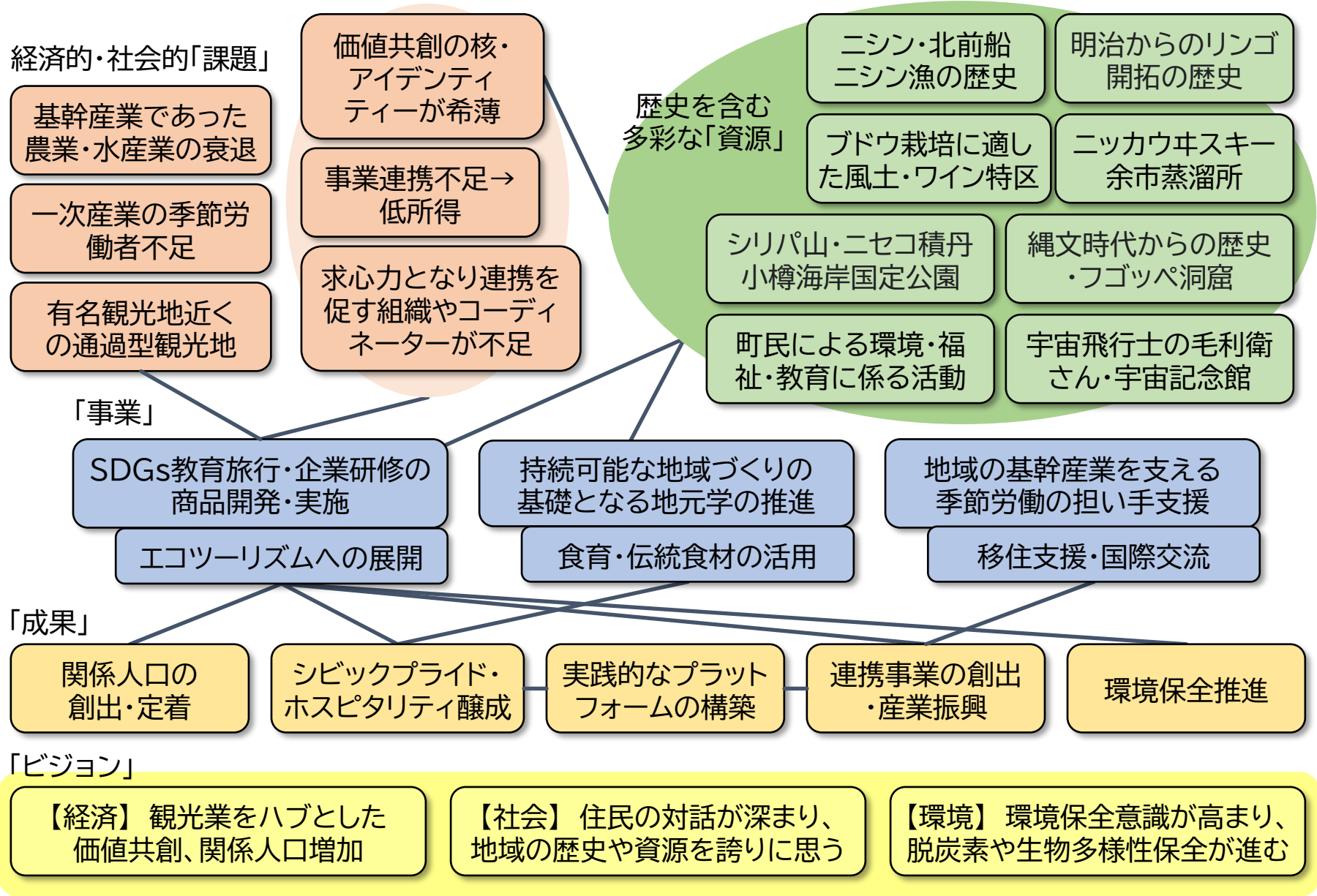


余市町漁業協同組合

**地域プラットフォーム
（余市町観光地域づくり協議会）**

協力：環境省 令和3年度環境で地方を元気にする
地域循環共生圏づくりプラットフォーム構築業務

地域循環共生圏のマンダラ



①SDGs研修ツアー



モニターツアー
7/2, 7/14



ガイド要請講座
9/20



地産弁当の試作

③プラットフォーム体制づくり



各種専門家との 検討会、ヒアリング

- ・ 役場
- ・ 地元生産者
- ・ 飲食店
- ・ 旅行業
- ・ 教育関係者
- ・ 海の専門家
- ・ 森の専門家
- ・ 小規模ワイナリー

②地元学（調査・検討）



シリパ山調査
8/31



余市りんご
研究会 1/19



食育研究会
1/26

事業実施前

単発な連携
つながり不足

余市町観光地域づくり協議会
(役場・観光協会・JA・漁協・NPO)

生産者・ワイナリー

飲食店・旅館

旅行代理店

地元学の
財源

理屈でない
想い

SDGs研修の
ノウハウ

飲食店・旅館
(地産弁当の提供)

生産者
(SDGs研修の受入)

文化施設
(SDGs研修の受入)

協議会

旅行代理店
(SDGs研修アドバイザー)

北海道博物館
(SDGs研修教材支援)

北海道大学
酪農学園大学
(SDGs研修支援)

事業実施後

地域内連携

地元高校
(SDGs研修の実施)

青年会議所
(地元学の支援)

環境保全
経済循環
地域交流

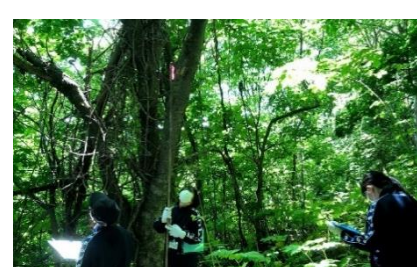
専門家・ツアーガイド
(SDGs研修講師)

環境NPO・企業
(SDGs研修教材支援)

地域外連携

①SDGs研修のブラッシュアップ

- ・プログラム教材開発
- ・地域内外のネットワーク強化
(周辺市町村との広域連携・旅行業など異分野との連携)



②地元学の勉強会開催

- ・地域資源の掘り下げ、磨き上げ
- ・地域住民の共通価値・協働意識の醸成
→地域プラットフォームへの巻き込みを期待

